

# RIDI GROUP

## BELEUCHTUNGSSANIERUNGEN MIT KÖPFCHEN



### „LICHT AUS“ FÜR KONVENTIONELLE LEUCHTMITTEL

Ab dem 25. Februar 2023 dürfen diese Leuchtmittel nicht mehr auf den Markt gebracht werden:

Kreisförmige T5 Leuchtstofflampen

Kompaktleuchtstofflampen

Ab dem 25. August 2023 werden zusätzlich folgende lineare Leuchtmittel ausgephast:

T5/T16 16 mm Leuchtstofflampe

T8/T26 26 mm Leuchtstofflampe

Was soll damit erreicht werden?

Durch das Leuchtstoffröhrenverbot soll eine deutliche Reduzierung des Gesamtenergieverbrauchs und der Treibhausemissionen (CO<sub>2</sub>) erreicht werden. Häufig eingesetzte T5 und T8 Leuchtstoffröhren, die vorwiegend in der Industrie eingesetzt wurden, sind hiervon betroffen.

Es lohnt sich, heute schon an morgen zu denken.

Ein Umstieg auf LED-Technologie bringt Ihnen bereits jetzt Vorteile:

- Reduktion des Energieverbrauchs und des CO<sub>2</sub> Ausstoßes
- Bessere Lichtqualität durch neueste LED-Technik
- Erhöhung der Lebensdauer mit intelligentem Lichtmanagementsystem APCON®



### NEIN ZU RETROFIT

- Sanierungen mit Retrofit-Leuchtmitteln werden nicht gefördert
- Prüfzeichen verlieren ihre Gültigkeit nach Einsatz des Retrofit-Leuchtmittels
- Lichtverteilung weicht ab, die Leuchte kann blenden
- Beleuchtungsqualität zur bisherigen Anlage verändert sich
- Effizienzeigenschaften sind nicht auf die bestehende Reflektortechnik abgestimmt
- Probleme bei Lichtdimmung und Notlicht

### JA ZU 1:1 AUSTAUSCH

- Sanierungen mit 1:1 Austausch sind förderfähig
- Neue Komplettleuchten haben Prüfzeichen
- Modernste LED-Leuchten mit optimierter Lichttechnik
- Durch den Einsatz moderner LED-Leuchten ist die Ausfallrate über die gesamte Lebensdauer sehr gering
- Erfüllung zeitgemäßer Anforderungen an die Beleuchtungsqualität
- Bedarfsgerechtes Lichtmanagement ist möglich



### FÖRDERUNGEN

Einsparpotenziale durch Förderprogramme nutzen und EU-Vorgaben bei CO<sub>2</sub> und RoHS einhalten.

Weitere Infos zu Förderungen:



[www.ridi.de/de/service/foerdermassnahmen.html](http://www.ridi.de/de/service/foerdermassnahmen.html)



Für Unternehmen, einschließlich Einzelunternehmer und kommunale Unternehmen u. a.



Für Kommunen und kommunale Unternehmen u. a.

# HEUTE SCHON AN MORGEN DENKEN



## LICHTMANAGEMENT APCON®

### Sanierung/Neuanlage + Lichtmanagement = Licht zur richtigen Zeit in der richtigen Menge

Die Ausphasung der konventionellen Leuchtmittel hat einen erheblichen Einfluss auf den gesamten Energieverbrauch und unsere Zukunft.

### Jetzt ist der ideale Zeitpunkt, um aufgeschobene Projekte zu realisieren.

Rüsten Sie mit effizienten LED-Leuchten der RIDI Group um oder planen Sie eine Neuinstallation in Verbindung mit der APCON® Licht- und Gebäudesteuerung.

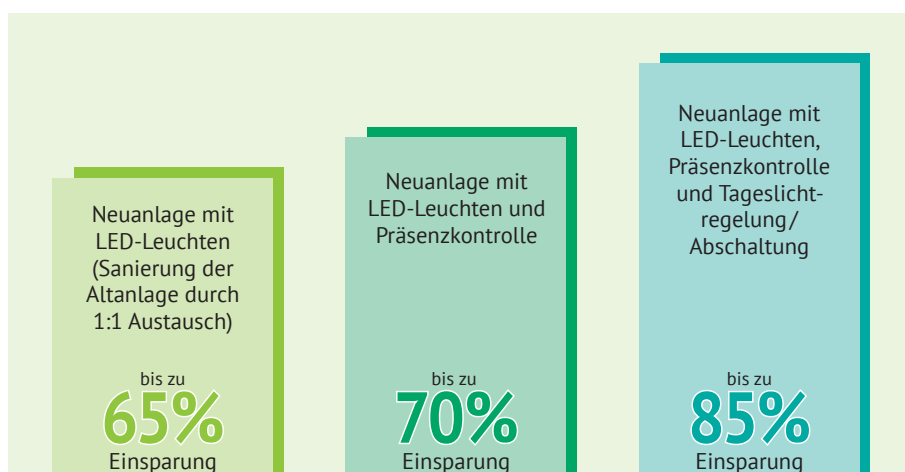
### Vorteile einer Licht- und Gebäudesteuerung

- Zusätzliche Reduktion des Energieverbrauchs
- Klimaschutz durch CO<sub>2</sub> Reduktion
- Gesetzliche Forderungen nach Energieeinsparung
- Fördermittel
- Lebensdauererhöhung durch Leistungsreduktion
- Bedienkomfort
- Flexibilität

Weitere Infos zur APCON® Licht- und Gebäudesteuerung:



[www.ridi.de/fileadmin/ridi-leuchten/assets\\_DE/Dokumente/Kataloge/2021\\_de\\_APCON\\_Anwendungen.pdf](http://www.ridi.de/fileadmin/ridi-leuchten/assets_DE/Dokumente/Kataloge/2021_de_APCON_Anwendungen.pdf)



Bei Fragen rund um das Thema Sanierung oder Neuanlage steht Ihnen das RIDI Vertriebsteam mit der richtigen Lösung zur Verfügung.

## RIDI GROUP

RIDI Leuchten GmbH  
Hauptstraße 31-33 · 72417 Jungingen  
Tel. +49 7477 872-0 · Fax +49 7477 872-48  
[kontakt@ridi-group.de](mailto:kontakt@ridi-group.de) · [www.ridi-group.com](http://www.ridi-group.com)